

アンシルク®・プロJ 10足入り(モニターホール 足背) Ansilk-Pro J



日本人に適した
圧迫設計により、
静脈還流を促進。



アンシルク®・プロJ ハイソックス (10足入り) Ansilk-Pro J Calf Stockings

種類	商品コードNo.	規格			モニターホール位置	サイズ表示カラー	1箱入数
		足首周囲	ふくらはぎ周囲	大股周囲			
LL 足背 10足入	20081	23~27cm	40~46cm	足背部	グリーン	10足	
L 足背 10足入	20082	21~25cm	36~42cm	足背部	ブルー		
M 足背 10足入	20083	19~23cm	32~38cm	足背部	ピンク		
S 足背 10足入	20084	17~21cm	28~34cm	足背部	イエロー		
SS 足背 10足入	20085	15~19cm	24~30cm	足背部	オレンジ		

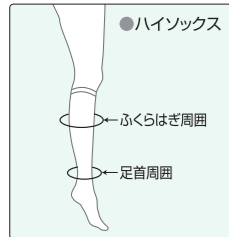
▶ 保険適用

※2つのサイズに該当する場合は、足首周囲が適応範囲の中央に近いサイズをお選びください。

一般医療機器 / 医療機器届出番号：13B1X00207000004

[販売名]アンシルク・プロJ

●測定部位



アンシルク®・プロJ ストッキング (10足入り) Ansilk-Pro J Stockings

種類	商品コードNo.	規格				モニターホール位置	サイズ表示カラー	1箱入数
		足首周囲	ふくらはぎ周囲	大股周囲	大股周囲			
LL 足背 10足入	20091	23~27cm	40~46cm	55~64cm	足背部	グリーン	10足	
L 足背 10足入	20092	21~25cm	36~42cm	50~59cm	足背部	ブルー		
M 足背 10足入	20093	19~23cm	32~38cm	47~56cm	足背部	ピンク		
S 足背 10足入	20094	17~21cm	28~34cm	44~53cm	足背部	イエロー		
SS 足背 10足入	20095	15~19cm	24~30cm	40~49cm	足背部	オレンジ		

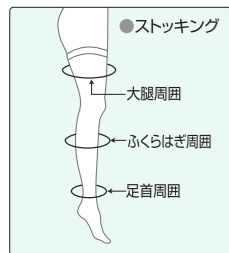
▶ 保険適用

※2つのサイズに該当する場合は、足首周囲が適応範囲の中央に近いサイズをお選びください。

一般医療機器 / 医療機器届出番号：13B1X00207000004

[販売名]アンシルク・プロJ

●測定部位



●サイズ表示カラー



履かせ方&脱がせ方は、
動画もご参照ください。



<https://www.alcare.co.jp/apj>

《アンシルク®・プロJ》

日本人体型に基づくサイズ設計で、より機能性を高めました。

《アンシルク・プロJ》は、日本人体型データに基づくサイズ設計で、的確な圧迫圧を実現。適正な装着が可能で、術後の長時間の安静、早期離床にも配慮した入院中の静脈還流をサポートする弾性ストッキングです。

適正な装着が可能

かかと部の色糸(ポジションマーカ―)を目印にすることで、適正な装着が行えます。



ストッキングには、引き上げの目安位置となるガイドが膝部にあるので、より適正な装着が行えます。



アンシルク®・プロJ

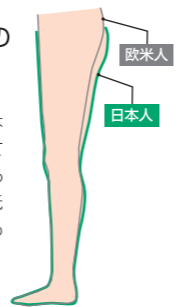
日本人体型データに基づくサイズ設計で、よりの確な圧迫圧を実現。周術期および長期臥床など、安静時の静脈還流をサポートする弾性ストッキングです。

日本人体型に基づく設計

日本人の体型データの分析と研究により開発されたアンシルク・プロJは日本人の脚の各部位を的確に圧迫し、下肢血流を確保します。

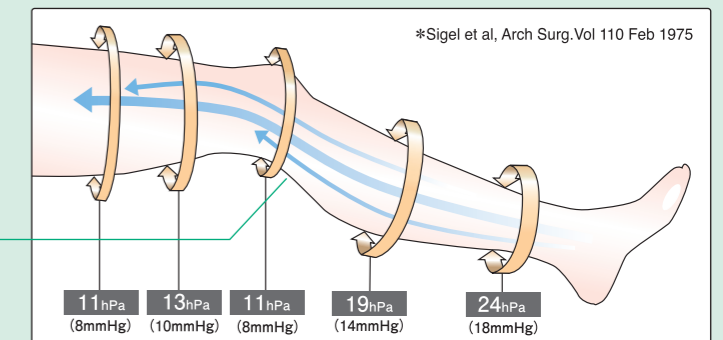
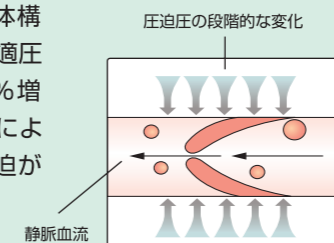
■日本人と欧米人の脚部周径の比較

体型データによると、日本人の脚は長くなってきているが、欧米人に比較するとまだ腰と膝の位置は低く、ふくらはぎや大腿部も太めである。



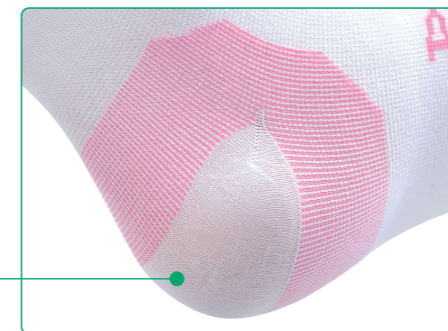
安静時に適した圧迫設計

脚の形状に合わせた立体構造とSigel理論*による至適圧迫(安静時の血流が38%増大)に基づいた圧迫設計により、臥床期間中最適な圧迫が一定に保持されます。

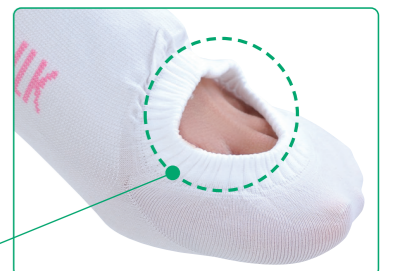


術後の長時間の安静、早期離床に配慮

かかと部には、すべり性の高い糸を使用したコンフォートヒールを採用しています。



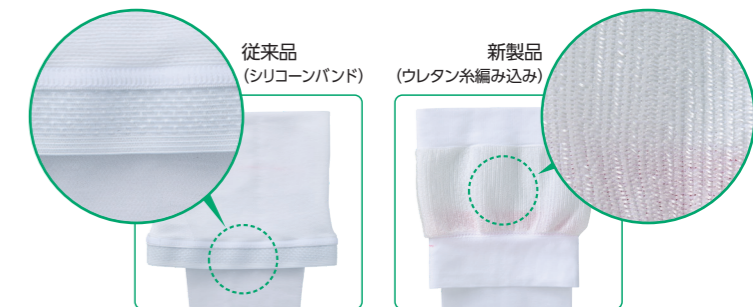
装着したまま血流の状態を確認できるモニターホールが足背部にあり、離床時の歩行を妨げません。



※血流の状態を観察した後は、必ず元の位置(足先に被せる)に戻してください。足先を出したままですと、血流障害の原因となりますのでご注意ください。

肌に負担の少ない口ゴム設計

ハイソックスは口ゴムの伸縮が良く、過剰な圧がかからないよう設計しています。



ストッキング大腿部にウレタン糸を編み込み、ずり落ちを軽減。広い面積で生地を張り下がりを受け、従来の滑り止めと比べ皮膚に優しい設計になっています。