

取扱上のご注意

廃棄方法 ●本品を廃棄する場合は、各自治体の廃棄区分に従ってください。

保管方法 ●水濡れ、直射日光および高温多湿を避けて、室温で保管してください。

洗濯方法 (ステーカー)
●必ずキャストステーを取り出し、中性洗剤を使用し、30℃以下の水で手洗いしてください。
●漂白剤、乾燥機の使用、アイロン、ドライクリーニングは避けてください。
●洗濯後は陰干しし、十分に乾燥させてからご使用ください。
●洗濯乾燥後は、使用手順を参考に、キャストステーを挿入してご使用ください。

品質表示
●素材
キャストステー：芯材層：ガラス繊維編物、水硬化性ポリウレタン樹脂
被覆層：ポリエステル不織布
ステーカー：ポリエステル、ナイロン、ポリウレタン、アクリル

種類	商品コードNo.	規格		入数
		甲周囲	セット内容	
LL	19911	27.5~29.5cm		
L	19912	25.0~27.5cm	キャストステー：左右各1枚	1セット/函
M	19913	22.5~25.0cm	ステーカー：1コ	
S	19914	20.0~22.5cm		



アルケア株式会社

東京都墨田区錦糸1-2-1 アルカセントラル19階 〒130-0013
TEL.03-5611-7800(代表) FAX.03-5611-7825
www.alcare.co.jp



フィットキュア®・アンクル Fit Cure-Ankle

カバー付きキャストリングシステム Casting System with Cover

取扱説明書 使用者向け

- ご使用前に、この取扱説明書をよくお読みのうえ、商品の特性を十分に理解してからご使用ください。
- この取扱説明書は、常にお手元に置き、必要に応じてお読みください。
- 本品を適切に装着できるように、必ず医療従事者の指導に従ってください。
- 本品の設定を変更する場合は、必ず医療従事者に実施してもらってください。

一般医療機器
ギブス包帯
医療機器届出番号：13B1X00207000067

お客様相談室 ☎ 0120-770-175

(土・日・祝日を除く 午前9:00~午後5:30)

www.alcare.co.jp

はじめに

《フィットキュア・アンクル》は、足関節捻挫・靭帯損傷等における支持、固定を目的に開発されています。ご使用に際しては、必ず医療従事者の指導に従ってください。安全にお使いいただくため、用途以外の使用はせず、本取扱説明書に従いご使用ください。商品についてご不明な点は当社お客様相談室までご連絡ください。

使用上のご注意

*[使用上のご注意]では、その危険度に応じて次の区分をしております。

⚠警告……人身事故につながるおそれのある注意事項

注 意……物損事故につながるおそれのある注意事項

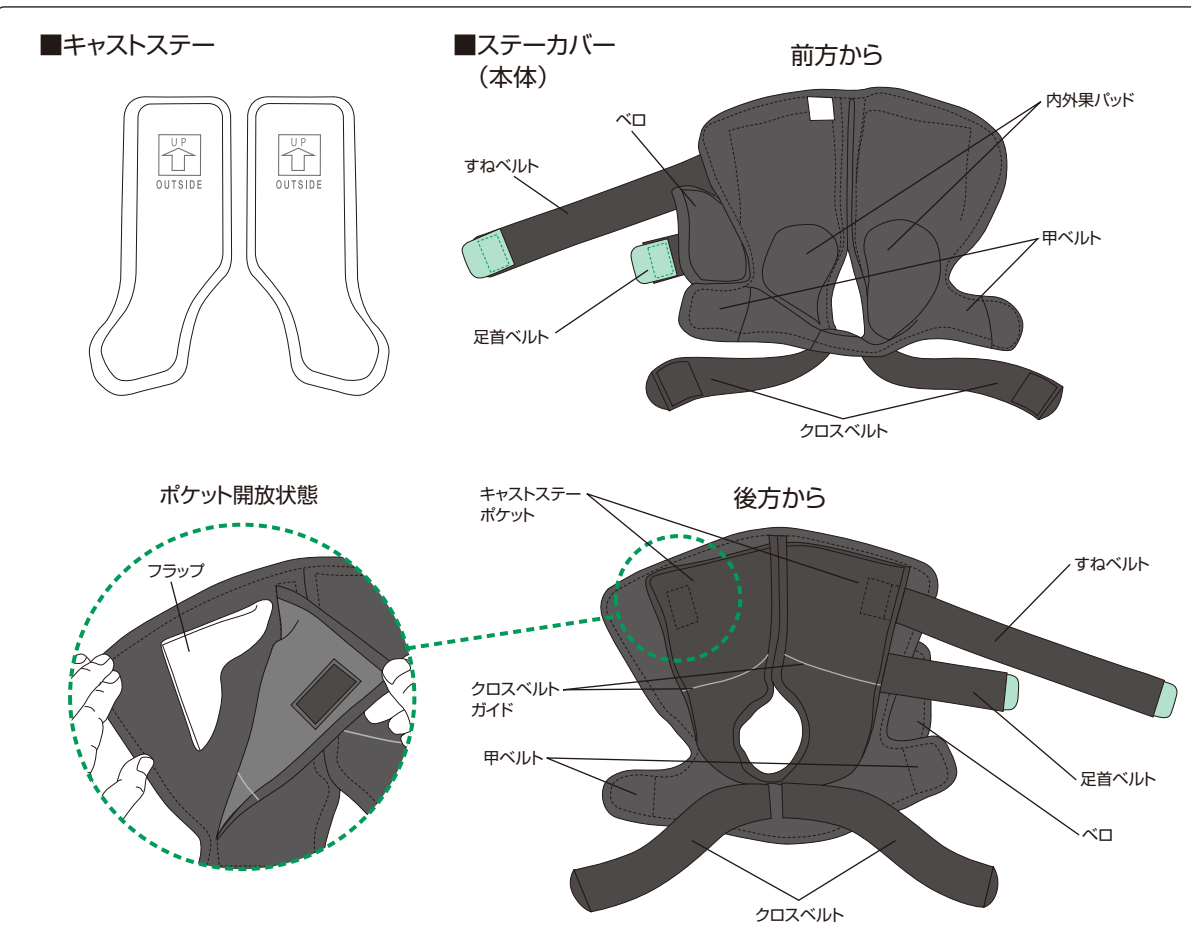
警告

- 本品のキャストステーの入替、ベルトの締め加減、装着位置、装着時間、装着期間、取り外し等に関しては、医療従事者の指導に従ってください。
- キャストステーは、専用のステーカーにて使用し、単体では使用しないでください。
- 使用中にズレやゆるみが生じた場合は、正しく装着し直してください。
- 本品の使用中に下記のような現象が発生した場合は、必ず医療従事者の指導に従ってください。
 - 痛み、しびれ、かぶれ、ムシなどの異常や違和感が発生した場合
 - ゆるみもしくは過度の圧迫感がある場合(装着をやり直しても解決しない場合)
 - 長期間の使用や使用状況により、面ファスナーの接着力が低下したり、ステーカー・キャストステーが破損した場合
- 本品は化繊素材を使用しています。アレルギー体質の方や、皮膚に傷、腫れ、湿疹、炎症のある方は使用しないでください。
- 面ファスナーは表面が鋭利なため、手や指、衣服など柔らかいものが傷つくおそれがあります。
- 本品を装着したまま、激しい運動をしないでください。キャストステーが破損することがあります。
- キャストステーを踏みつける等の強い衝撃を加えないでください。破損することがあります。
- キャストステーの被覆材を剥がさないでください。

注意

- 面ファスナーが衣服に付かないように本品を装着してください。
- 硬質のステーを使用しているため、洗濯機や乾燥機の使用を避けてください。本品が破損したり、洗濯機や乾燥機が故障する場合があります。(「洗濯方法」をご参照ください。)

各部の名称



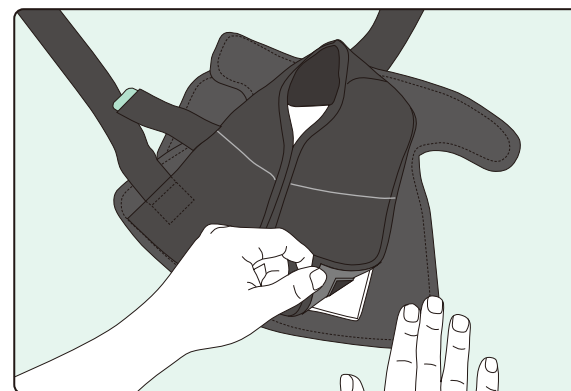
製品仕様およびデザインは、品質改良にともない変更する場合がございます。それにより、イラストと実際の製品とで若干の違いが生じる場合がございますことをご了承ください。

使用手順

キャストステーを外した場合は設置してください。

(装着準備)キャストステーをステーパーに挿入します。

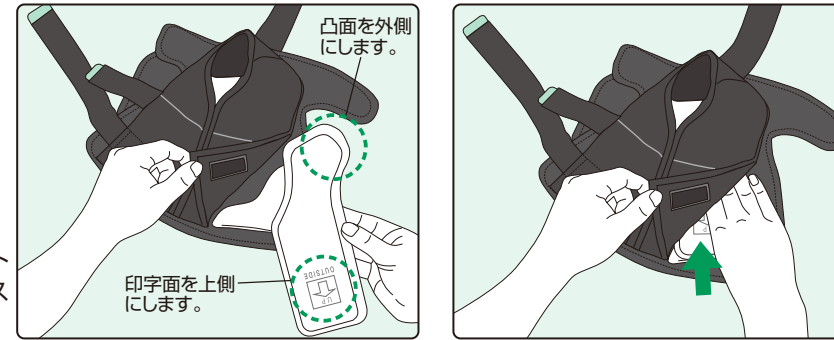
- 1 ステーパーのキャストステーポケットを手前にして、面ファスナーをあけます。



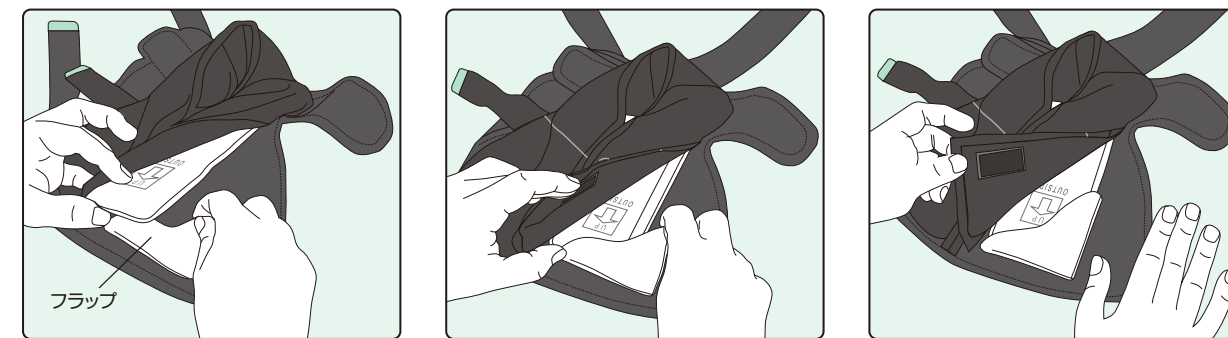
使用手順

- 2 キャストステーをキャストステーポケットに挿入します。

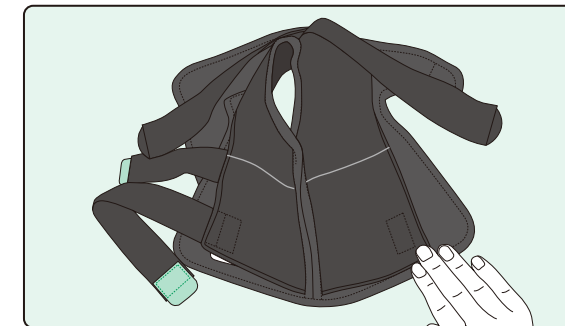
印字面を上側にしてキャストステーポケットにキャストステーを挿入します。



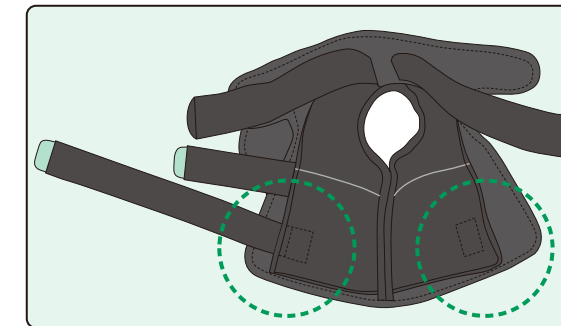
- 3 キャストステーを挿入したらフラップに収納します。



- 4 ステーパーのキャストステーポケットの面ファスナーをとじます。

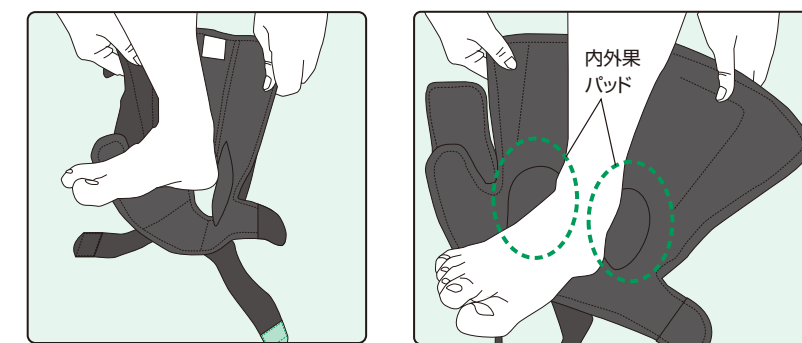


- 5 同様に、もう一方のキャストステーを挿入してください。



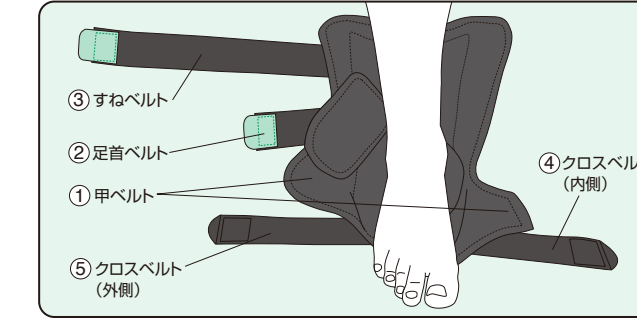
(装着)ステーパーを装着します。

- 1 内外果パッドの上にくるぶしが当たるように両側から覆います。

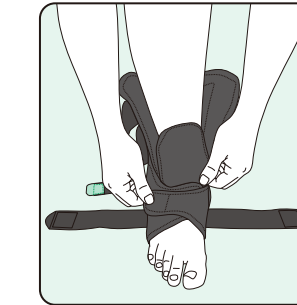


右脚装着

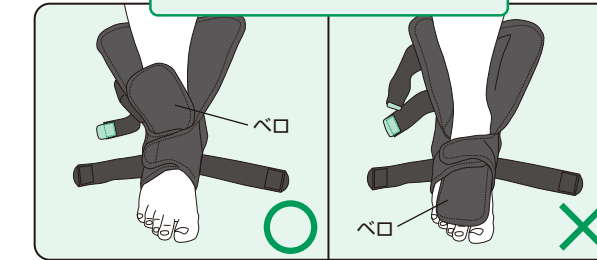
- 2 甲ベルト、足首ベルト、すねベルト、クロスベルトの順でとめます。



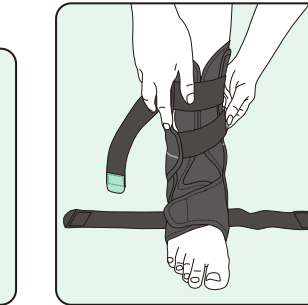
- 1 甲ベルト



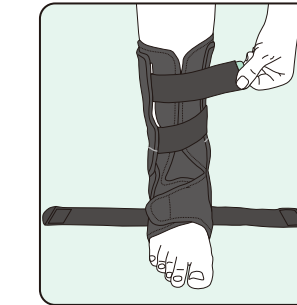
POINT
ペロの位置を確認してください。



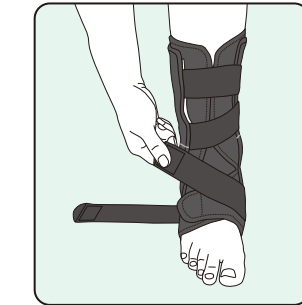
- 2 足首ベルト



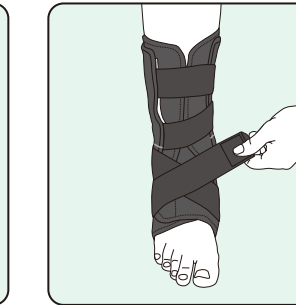
- 3 すねベルト



- 4 クロスベルト(内側から外側)



- 5 クロスベルト(外側から内側)

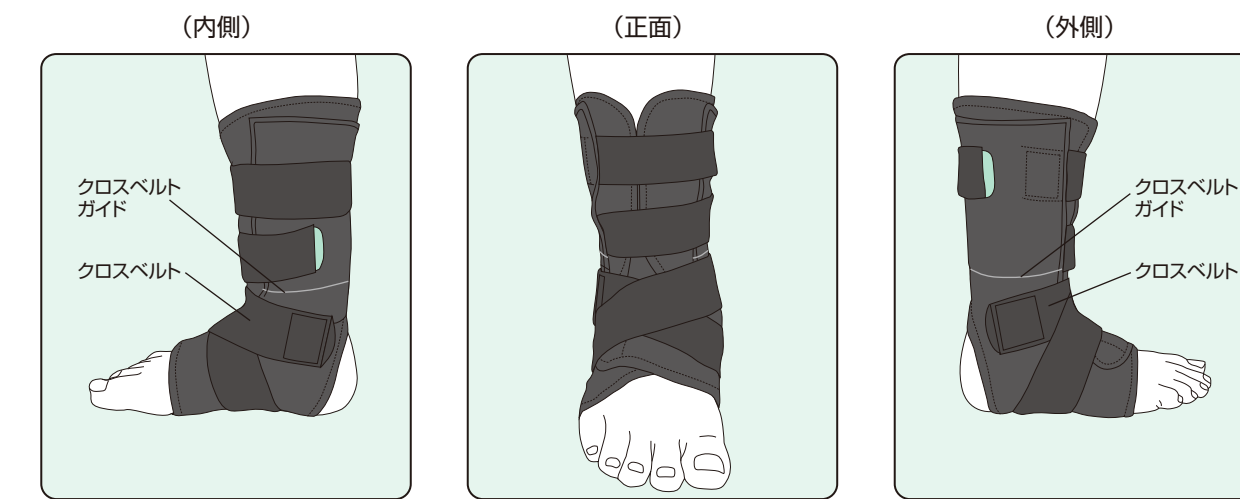


POINT
クロスベルトはクロスベルトガイドより下側にとめてください。



装着図

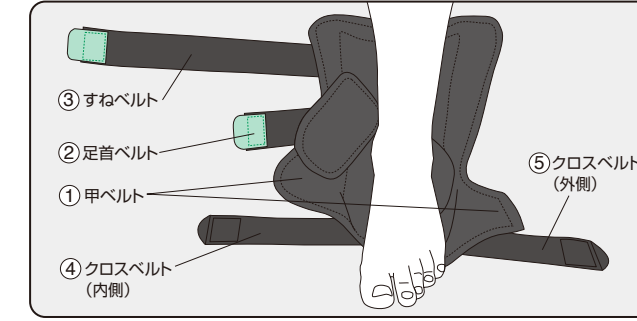
※必ずキャストステーを挿入して装着してください。



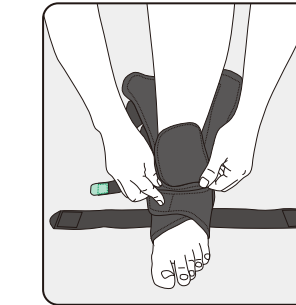
※クロスベルトがクロスベルトガイドより下側にとまっていることを確認してください。

左脚装着

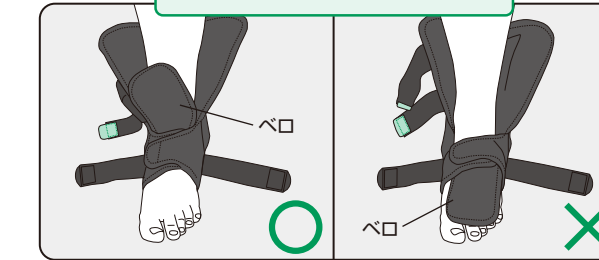
- 2 甲ベルト、足首ベルト、すねベルト、クロスベルトの順でとめます。



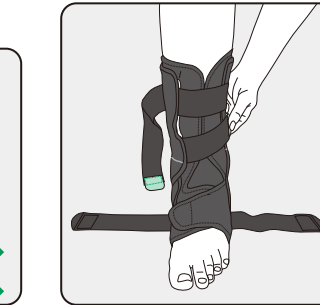
- 1 甲ベルト



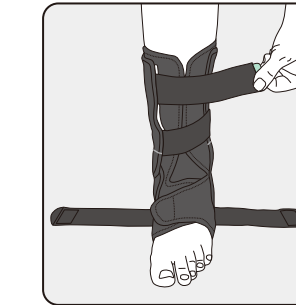
POINT
ペロの位置を確認してください。



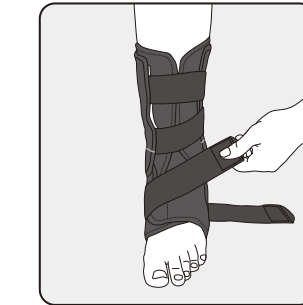
- 2 足首ベルト



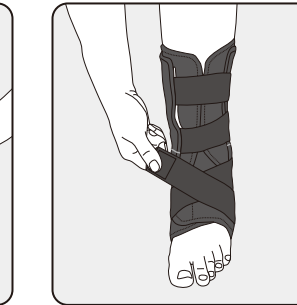
- 3 すねベルト



- 4 クロスベルト(内側から外側)



- 5 クロスベルト(外側から内側)

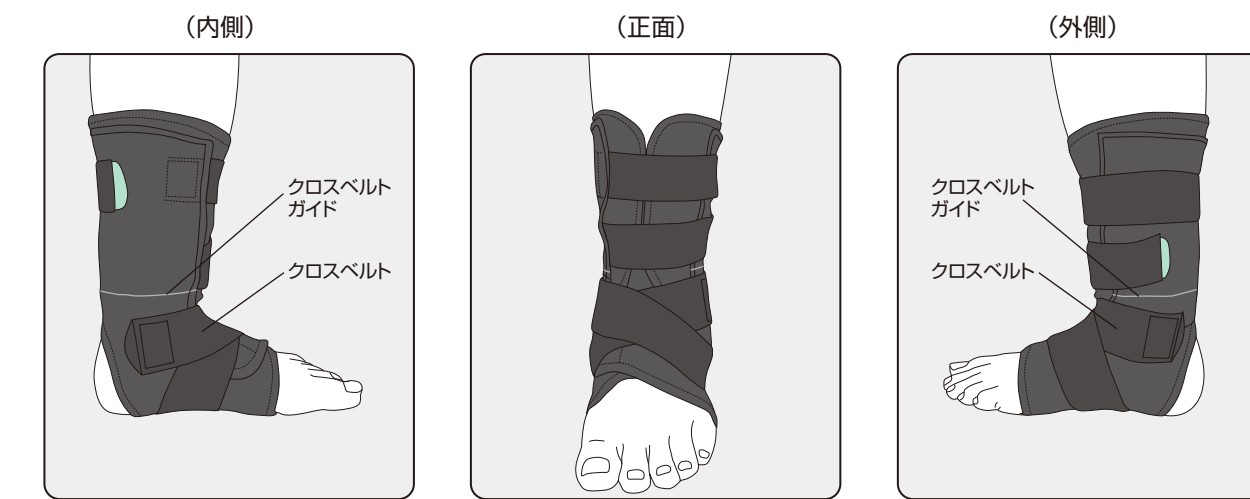


POINT
クロスベルトはクロスベルトガイドより下側にとめてください。



装着図

※必ずキャストステーを挿入して装着してください。



※クロスベルトがクロスベルトガイドより下側にとまっていることを確認してください。